



**Du Lundi 23 Janvier au Dimanche 5 Février 2017**





**PRO-AM DE**



**L'AFRIQUE DU SUD**



Depuis sa création en 2003, le Pro-Am de l'Afrique du Sud s'est installé au fil des années parmi les grands rendez-vous qui font rêver les passionnés !

Des milliers de golfeurs le connaissent et rêvent d'y participer au moins une fois alors que d'autres l'inscrivent systématiquement à leur calendrier annuel !

Tel le Dakar ou le Tour de France, le Pro-Am de l'Afrique du Sud suit un itinéraire chaque année différent ; pour 2017, nous vous proposons une combinaison une fois encore inédite, partagée entre les provinces du Limpopo et du Kwazulu-Natal.

De la savane du Legend jusqu'aux plages de la région de l'Océan Indien , ce « Bush and Beach Pro-Am 2017 » réunit un savant mélange d'ambiances, d'expériences, de paysages et de golfs à fort caractère pour ancrer au plus profond de vous même de merveilleux souvenirs.

Plus long qu'à l'accoutumé, le Pro-Am de l'Afrique du Sud 2017 se disputera sur 11 nuits, 8 jours de golf sur 7 parcours différents, 6 tours de compétitions et 3 sites !

Tout d'abord l'Afrique authentique au Legend Golf & Safari Resort d'où vous vous envolerez pour rejoindre le sud de Durban en avions privés avant de clôturer le circuit à Durban où la soirée de remise des prix se déroulera au prestigieux et historique Durban Country Club.

Et si l'aventure n'était pas assez longue pour vous, une extension purement touristique est proposée aux Chutes Victoria et au Chobe National Park au Botswana...

Nous espérons vous faire vivre cette belle aventure !

Parcourez les pages du programme, découvrez les lieux, fermez les yeux et imaginez vous au coeur de l'été austral pendant ce séjour où tout a été pensé et imaginé pour votre seul plaisir.



Philippe Heuzé



# Les innovations et temps forts de cette 14<sup>e</sup> édition

- ◆ 3 lieux différents et 11 nuits sur place
- ◆ L'expérience de participer au 19<sup>e</sup> trou du Legend "The Extrem 19<sup>th</sup>" en hélicoptère
- ◆ Les vols privés pour rejoindre la côte sud de Durban
- ◆ La compétition sur 6 tours
- ◆ Le safari dans la réserve d'Entabeni
- ◆ 9 soirées inédites comprises dans le programme

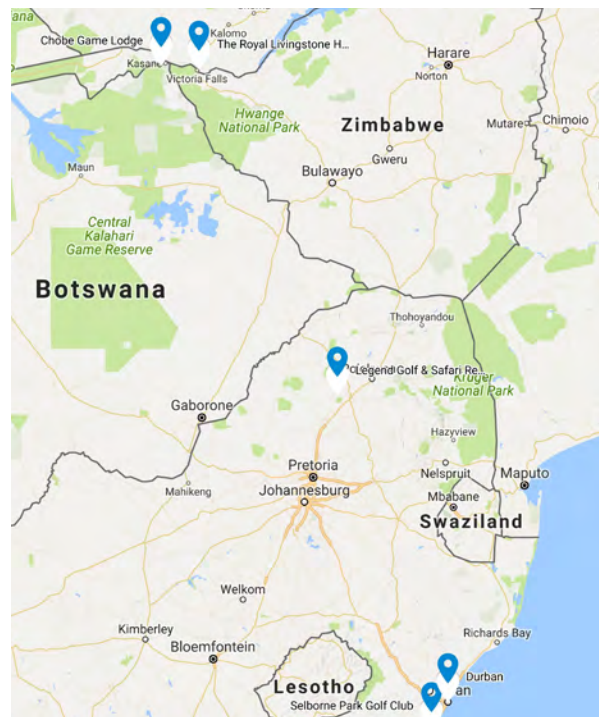


## Informations touristiques

Cette année le Pro-Am de l'Afrique du Sud se déroulera dans les régions du Limpopo et du Kwazulu-Natal.

En parcourant ces deux régions aux ambiances tout à la fois incomparables et complémentaires, de la savane du « Legend Golf & Safari Resort » aux rivages de l'Océan Indien vous ressentirez la diversité de ce « monde en un seul pays » qu'est l'Afrique du Sud.

Enfin, si vous profitez de ce grand voyage pour prolonger votre expérience en Zambie et au Botswana, vous plongerez dans l'Afrique authentique et découvrirez deux merveilles naturelles du monde, les célèbres Chutes Victoria et le Parc National de Chobe.

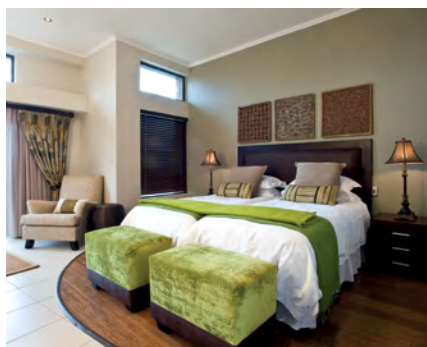
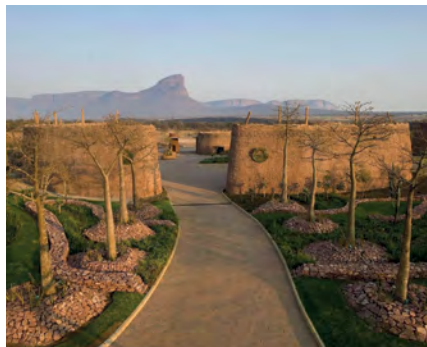


# L'hôtellerie



## The Legend Golf & Safari Resort :

Disséminés tout autour du parcours de championnat et de la réserve d'Entabeni, les lodges du Legend sont un savant mélange d'architecture moderne et traditionnelle. Très confortables et parfaitement équipées, les chambres du Legend sont un havre de tranquillité à quelques minutes du tout nouveau club-house où seront servis les petits déjeuners.



## Selborne Golf Estate :

Situé à un peu plus d'une heure au sud de Durban, c'est dans une ambiance coloniale « So British » que vous vivrez pendant ces 4 nuits à Selborne. Le manoir en brique entièrement rénové en 2015 distille une atmosphère élégante et chaleureuse où l'on se sent immédiatement « at home ». D'autant plus que Selborne sera entièrement privatisé pour les joueurs du Pro-Am de l'Afrique du Sud.

Les chambres également rénovées en 2015 sont situées dans le manoir et dans les lodges adjacents et jouissent d'une très belle surface avec une décoration étudiée et un confort optimal.

La très belle piscine, le Spa et le beach-club vous permettront de profiter idéalement de vos moments de détente et d'après-golf.

La restauration d'un niveau excellent et le bar chaleureux sont autant d'atouts pour cette belle étape à Selborne.



## The Oyster Box :

Membre des « Leading Hotels of The World », cet établissement colonial très luxueux a été nommé meilleur hôtel d'Afrique du Sud par TripAdvisor. Une solide référence pour ce palace qui n'est pas sans rappeler le Raffles de Singapour ou le Métropole de Hanoi.

Situé à quelques minutes de Durban, dans le quartier « chic » de Umhlanga Rocks, The Oyster Box clôturera de la plus belle des manières votre séjour en Afrique du Sud.

La vue sur l'Océan Indien, le Phare rouge et blanc, la piscine somptueuse, le bar aux boiseries précieuses, la décoration d'un raffinement absolu, les somptueux buffets et la proximité des très belles boutiques de Umhlanga raviront les golftrotters les plus exigeants.



# Les Golfs

## The Legend «Signature Golf Course» : *Partie d'entraînement et Tour 1*

Si le complexe du Legend Golf & Safari Resort est mondialement connu grâce au fameux « Extreme 19<sup>th</sup> », le « Signature Course », qui offre la particularité d'avoir été dessiné par 18 grands champions (parmi lesquels Raphaël Jacquelin à qui l'on doit le trou n°11) est un grand parcours de championnat implanté en bordure de la réserve d'Entabeni.

Le calme, les animaux sauvages qui pourront venir vous distraire au coin d'un green, les odeurs de l'Afrique, l'environnement superbe et la longueur de ce parcours de l'extreme (+ de 7000 mètres pour les Pros) seront source de plaisir pour la partie d'entraînement et le 1<sup>er</sup> tour du Pro-Am 2017.

*Classé 46<sup>e</sup> parcours d'Afrique du Sud par Golf Digest*

## The Extrem 19<sup>th</sup> :

Vous avez probablement visionné les nombreuses vidéos postées sur Internet de ce trou incroyable que vous ne pouvez atteindre qu'en hélicoptère... mais lorsque vous aurez vécu cette expérience vous vous en souviendrez pour toujours !

L'aventure commence par un vol en Ecureuil flambant neuf pour atteindre le sommet de la Hanglip Mountain qui domine The Legend où vous vous positionnez driver en main sur le petit départ situé à 400 mètres d'altitude d'où vous taperez 6 balles en direction du green en forme de continent africain !

Ce Par 3 de 361 mètres est unique au monde et la descente plongeante en hélicoptère sera également riche en émotions !





## Wild Coast Country Club :

### *Tour 2*

C'est ici que le 1<sup>er</sup> Pro-Am de l'Afrique du Sud est né en 2003 ; ce tracé de Robert Trent Jones offre un panorama superbe sur l'Océan Indien et l'entretien toujours parfait maintient systématiquement Wild Coast parmi les parcours les mieux classés du pays (13<sup>e</sup> en 2016).

Si le vent souffle, Wild Coast peut s'avérer un parcours redoutable mais vous distillera toujours un plaisir maximum.

*Classé 13<sup>e</sup> parcours d'Afrique du Sud par Golf Digest*

## Umdoni :

### *Journée «Contact»*

Pour la désormais traditionnelle journée « contact » vous découvrirez le sympathique parcours de Umdoni, situé quasiment en face de Selborne.

Les 9 premiers trous dominent les plages de Pennington et font penser à certains golfs du sud de l'Angleterre, tandis que le retour vous fera pénétrer dans une dense forêt tropicale.

Ce sera une jolie découverte que d'intégrer ce joli parcours de membres pour cette partie dédiée à la cohésion et la convivialité entre les participants du Pro-Am.

*Classé 86<sup>e</sup> parcours d'Afrique du Sud par Golf Digest*



# Les Golfs

## Selborne :

### Tour 3

Revenir à Selborne après les éditions 2003, 2004 et 2007 du Pro-Am rappellera de bons souvenirs aux participants de l'époque !

Véritable jardin tropical aux couleurs acidulées, Selborne est toujours impeccablement entretenu et vous distillera toujours un plaisir intense qui conviendra aux joueurs de tous niveaux.

## Prince's Grant :

### Tour 4

À 40 kilomètres au nord de Durban sur la Dolphins Coast, Prince's Grant est un parcours spectaculaire avec vues panoramiques sur l'Océan Indien.

Très vallonné, profitant d'un environnement varié qui alterne entre plantations de cannes à sucre, parties ombragées ou ouvertes sur la côte et les plages interminables, ce parcours souvent exposé aux vents sera un réel challenge pour le 4<sup>e</sup> tour du Pro-Am de l'Afrique du Sud.

*Classé 40<sup>e</sup> parcours d'Afrique du Sud par Golf Digest*





## Zimbali Country Club :

### Tour 5

Dessiné par Tom Weiskopf, le Zimbali Country Club est partagé entre deux parties bien distinctes ; les 9 premiers trous sont très ouverts et exposés aux vents de l'Océan tandis que le retour vous fera pénétrer dans la dense forêt de cette « vallée des fleurs ».

*Classé 22<sup>e</sup> parcours d'Afrique du Sud par Golf Digest*

## Durban Country Club :

### Tour 6

Pour la finale du Pro-Am de l'Afrique du Sud 2017, vous pénétrerez dans l'un des temples du golf sud-africain, le Durban Country Club.

Ce grand parcours de championnat, aux portes de la ville de Durban est l'un des plus élégants d'Afrique du Sud. L'architecture coloniale du club-house, le dessin très classique et intemporel de ce long parcours et les vues sur Durban et le stade de la coupe du monde de football seront un beau théâtre pour cette dernière journée qui sera clôturée par une soirée blanche au club-house.

*Classé 5<sup>e</sup> parcours d'Afrique du Sud par Golf Digest*



# Le Programme détaillé

## Lundi 23 Janvier : Paris - Johannesburg

- ◆ À partir de 20h30 : Enregistrement sur vol AF 990 à destination de Johannesburg
- ◆ 23h30 : Décollage sur Airbus A380
- ◆ Dîner et nuit à bord

## Mardi 24 Janvier : The Legend Golf & Safari Resort

- ◆ 11h10 : Atterrissage à Johannesburg, formalités d'immigration et transfert en car de luxe au Legend Golf & Safari Resort, situé dans la province du Limpopo, à 2h30 de route.
- ◆ Arrêt à Pretoria pour déjeuner libre dans les nombreux restaurants d'un très chic centre commercial
- ◆ Arrivée au Legend en milieu d'après-midi et installation dans les lodges, tous répartis dans le même secteur, à proximité du club-house et autour du golf.
- ◆ En début de soirée, cocktail de bienvenue et soirée d'ouverture autour du traditionnel «boma» sur Legend Golf & Safari Resort

## Mercredi 25 Janvier : The Legend Golf & Safari Resort

- ◆ Après le petit-déjeuner servi au club-house, départ pour la **partie d'entraînement sur le "Signature Course" du Legend**

- ◆ Pause déjeuner à mi-parcours, servie sur la terrasse du club-house
- ◆ En alternance, dès la fin de la matinée, début des rotations en hélicoptère pour jouer par équipe le «**Extrem 19th**». 6 balles seront tapées par chaque joueur pour vivre cette expérience unique (record à battre détenu par Georges Plumet en 2012, qui avait accompli ce tour extrême en 2 coups !)
- ◆ En début de soirée, dîner servi au très beau club-house du Legend

## Jeudi 26 Janvier : The Legend Golf & Safari Resort

- ◆ Après le petit-déjeuner, départs pour le **1<sup>er</sup> tour du Pro-Am de l'Afrique du Sud 2017 au Legend**
- ◆ Pause déjeuner à mi-parcours, servie sur la terrasse du club-house
- ◆ En alternance, dès la fin de la matinée, début des rotations en hélicoptère pour jouer par équipe le «**Extrem 19th**».
- ◆ Collecte des sacs de golf, qui seront transférés par la route à Selborne
- ◆ En milieu d'après-midi, départ en 4x4 pour un safari dans la réserve d'Entabeni
- ◆ Le soir, dîner «Out of Africa» sous le magnifique figuier de la réserve

## Vendredi 27 Janvier : Selborne

- ◆ En milieu de matinée, check-out

du Legend Golf & Safari Resort et départ pour la piste privée située à moins de 10 minutes de la réception.

- ◆ Embarquement à bord de 7 avions privés (4 Cessna Caravan et 3 Pilatus PC 12) pour envol vers Margate (côte sud de Durban).
- ◆ D'excellents plateaux repas (idem 2016) seront servis à bord
- ◆ Atterrissage à Margate en début d'après-midi et transfert à Pennington, au Selborne Golf Estate
- ◆ Installation dans les chambres situées dans le Manoir et dans les lodges.
- ◆ En fin de journée, transfert au Beach Club de Selborne (5 mn) et dîner barbecue fruits de mer au bord de l'Océan.

## Samedi 28 Janvier : Selborne

- ◆ Après le petit-déjeuner, transfert au Wild Coast Country Club, situé à Port Edward, à 1h30 au sud de Selborne.
- ◆ **2<sup>e</sup> tour du Pro-Am de l'Afrique du Sud sur le parcours de Wild Coast**
- ◆ Pause déjeuner à mi-parcours, servie sur la terrasse panoramique du club-house de Wild Coast
- ◆ Retour à Selborne en fin de journée et dîner servi au restaurant principal de Selborne
- ◆ Tirage au sort des parties de la journée contact





### *Dimanche 29 Janvier : Selborne*

- ◆ Matinée libre à Selborne (piscine, beach club...)
- ◆ En fin de matinée, transfert à **Umdoni Park** (5 mn) pour la partie «contact».
- ◆ Les pros disputent une compétition en stroke-play entre eux, les amateurs jouent en scramble par équipes de 4.
- ◆ En fin d'après-midi, méchoui au club-house de Umdoni dominant l'Océan Indien

### *Lundi 30 Janvier : Selborne*

- ◆ En milieu de matinée, départ pour le **3<sup>e</sup> tour du Pro-Am de l'Afrique du Sud sur le parcours de Selborne**
- ◆ Pause déjeuner à mi-parcours
- ◆ En fin de journée, cocktail de remise des prix des 3 premiers tours et soirée au club-house de Selborne.

### *Mardi 31 Janvier: Durban*

- ◆ En fin de matinée, check-out de Selborne et transfert à Umhlanga Rocks, situé à 10 mn au Nord de Durban
- ◆ Sur la route, tour de ville de Durban, pour une arrivée à l'Oyster Box en début d'après-midi.
- ◆ Installation à l'hôtel Oyster Box en chambre double avec vue sur l'Océan Indien.
- ◆ Cocktail dînatoire à The Oyster Box

### *Mercredi 1<sup>er</sup> Février : Durban*

- ◆ Après le petit-déjeuner, transfert au Prince's Grant Golf, situé à 45 kilomètres au nord de Umhlanga Rocks.
- ◆ Départ pour le **4<sup>e</sup> tour du Pro-Am de l'Afrique du Sud sur le parcours de Prince's Grant**
- ◆ Pause déjeuner à mi-parcours
- ◆ Retour à The Oyster Box après la partie
- ◆ Soirée libre à Umhlanga Rocks (très nombreux restaurants accessibles à pied et en toute sécurité, plusieurs restaurants à l'hôtel The Oyster Box

### *Jeu-di 2 Février : Durban*

- ◆ Après le petit-déjeuner, transfert au Zimbali Country Club, situé à 10 kilomètres au nord de Umhlanga Rocks
- ◆ Départ pour le **5<sup>e</sup> tour du Pro-Am de l'Afrique du Sud sur le parcours de Zimbali**
- ◆ Pause déjeuner à mi-parcours
- ◆ Retour à The Oyster Box après la partie
- ◆ Soirée libre à Umhlanga Rocks

### *Vendredi 3 Février : Durban*

- ◆ Après le petit-déjeuner, transfert au Durban Country Club, situé à 5 kilomètres au nord de Umhlanga Rocks.
- ◆ Départ pour le **6<sup>e</sup> tour du Pro-Am de**

### **l'Afrique du Sud sur le parcours du Durban Country Club**

- ◆ Pause déjeuner à mi-parcours
- ◆ Retour à The Oyster Box après la partie
- ◆ En début de soirée, départ pour le Durban Country Club
- ◆ Séance photo devant l'emblématique club-house et cocktail open bar
- ◆ Remise des prix des tours 4, 5 et 6 cumulés et remise des prix générale.
- ◆ Retour à The Oyster Box en fin de soirée.

### *Samedi 4 Février : Vol Durban/ Johannesburg/Paris ou extension Vic Falls*

- ◆ Matinée libre à Umhlanga Rocks (plage, piscine, shopping...)
- ◆ **13h00** : Check-out et transfert à l'aéroport de Durban King Shaka (10 minutes)
- ◆ Enregistrement des bagages jusqu'à Paris
- ◆ **15h35** : Décollage à destination de Johannesburg
- ◆ Temps libre à l'aéroport O.R. Tambo de Johannesburg (très belles boutiques, restaurants, bars...)
- ◆ **19h50** : Décollage à destination de Paris CDG sur vol AF 995 (Airbus A380).

### *Dimanche 5 Février : Paris*

- ◆ **05h45** : Atterrissage à Paris CDG

# Règlement sportif



- ◆ **Formule** : Pro-Am disputé en 6 tours (108 trous) Stableford
- ◆ **Format** : Équipes constituées d'un professionnel et de trois amateurs. Addition des 2 meilleures balles en brut et en net. Le brut prime le net.
- ◆ **Épreuve ouverte** : aux joueurs professionnels et amateurs licenciés d'une fédération
- ◆ **Nombre d'équipes** : limité à 15
- ◆ **Index** : pas de limite de handicap. Les index seront ramenés à 24,4 pour les messieurs et à 28,4 pour les dames. Les  $\frac{3}{4}$  du handicap de jeu seront rendus.
- ◆ **Marques de départs** (les équivalences de couleurs seront précisées sur place) :
  - ◆ PRO MESSIEURS : marques blanches
  - ◆ PRO DAMES : marques bleues
  - ◆ AMATEURS MESSIEURS : marques jaunes
  - ◆ AMATEURS DAMES : marques rouges
- ◆ **Note concernant les télémètres laser et les GPS** : l'usage des télémètres laser et des GPS est autorisé.
- ◆ **Prix amateurs** :
  - ◆ CLASSEMENT PRO-AM DE L'AFRIQUE DU SUD 2017 SUR 3 TOURS : 2 nets et 1 brut seront récompensés sur le cumul des tours 1, 2 & 3 et 4, 5 & 6
  - ◆ CLASSEMENT GÉNÉRAL DU PRO-AM DE L'AFRIQUE DU SUD 2017 : à l'issue des 6 tours, 3 équipes en net et une équipe en brut seront récompensées. Le brut prime le net.
  - ◆ L'ÉQUIPE VICTORIEUSE DU PRO-AM DE L'AFRIQUE DU SUD 2017 sera la première équipe en brut du classement cumulé.
- ◆ **Dotation professionnels** :
  - ◆ PRIME DE DÉPART : 1 400 € TTC
  - ◆ PRIME AUX BIRDIES (PAR TOUR) :
    - ◆ 1<sup>er</sup> : 300 € TTC
    - ◆ 2<sup>e</sup> : 200 € TTC
    - ◆ 3<sup>e</sup> : 100 € TTC
- ◆ **Comité de l'épreuve** : Le Comité de l'épreuve est constitué des responsables de PROMOGOLF et des responsables des golfs d'accueil





# Prestations comprises et conditions d'inscription



## Prestations comprises :

- ◆ Transport aérien Paris / Johannesburg / Paris sur vols Air France en classe économique
- ◆ Transport aérien The Legend / Margate sur vols privés
- ◆ Transport aérien Durban / Johannesburg sur vols South African Airways en classe économique
- ◆ Les transferts aéroport en car luxe
- ◆ 3 nuits à « The Legend Golf & Safari Resort » (\*\*\*\*) en suite double ou twin
- ◆ 4 nuits à « Selborne Golf Estate & Spa » (\*\*\*\*) en chambre double ou twin
- ◆ 4 nuits à l'hôtel « The Oyster Box » (\*\*\*\* Leading Hotels of The World) en chambre double ou twin vue mer
- ◆ Les petits-déjeuners buffet
- ◆ L'ensemble des soirées et dîners (boissons comprises), à l'exception de 2 soirées libres à Durban
- ◆ 8 green-fees et voiturettes sur les parcours de :
  - ◆ The Legend (x2)
  - ◆ Wild Coast
  - ◆ Umdoni
  - ◆ Selborne
  - ◆ Prince's Grant
  - ◆ Zimbali Country Club
  - ◆ Durban Country Club (cadets)
- ◆ L'expérience « Extreme 19th » en hélicoptère au Legend
- ◆ Le Safari dans la réserve d'Entabeni
- ◆ Les pauses déjeuners à mi-parcours
- ◆ La dotation et cadeaux d'accueil
- ◆ Le voyage, le séjour, les green-fees et la prime des joueurs professionnels
- ◆ L'encadrement touristique et l'organisation sportive par Promogolf et Voyages Golfissimes

## Budget :

- |  |  |
|--|--|
| ◆ Amateur en chambre double :                    | 6 770 € (taxes d'aéroport en sup. : 343,31 € le 22 avril 2016) |
| ◆ Accompagnant non golfeur :                     | 3 700 € (taxes d'aéroport en sup.)                             |
| ◆ Supplément chambre individuelle :              | 875 €  |
| ◆ Supplément classe Premium Economy Air France : | 2 000 €  |
| ◆ Supplément Business Class Air France :         | 3 895 €  |

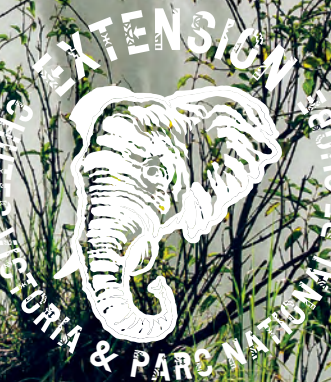


# Extension Chutes Victoria & Parc National de Chobe

Du Samedi 4 au Vendredi 10 Février 2017

À l'issue de la 14<sup>e</sup> édition du Pro-Am de l'Afrique du Sud 2017 nous vous proposons une extension purement touristique en Zambie, au Zimbabwe et au Botswana pour découvrir deux sites naturels exceptionnels : les mythiques chutes du Zambèze et le Parc National de Chobe.

Fractionnée par 3 nuits au « Chobe Game Lodge » et 2 nuits au sublime « Royal Livingstone » cette prolongation vous laissera des souvenirs inoubliables d'une Afrique authentique qui vous révélera toute sa magie.





# Informations touristiques



## Les Chutes Victoria :

À la frontière entre Zimbabwe et Zambie, sur le Zambèze, les Chutes Victoria, également nommées «Mosi-oa-Tunya» (littéralement la «fumée qui tonne»), comptent parmi les chutes d'eau les plus spectaculaires au monde.

Larges de 2 kilomètres, elles sont visibles à plus de 20 kilomètres et audibles à plus de 40 kilomètres !



## Le Parc de Chobe :

Au nord-est du Botswana, ce parc doit sa renommée à son incroyable population d'éléphants, la plus importante concentration du continent, avec près de 50 000 têtes !

Le parc couvre 11 700 kilomètres carrés de nature sauvage, un territoire aux paysages variés, mêlant marais, savane, prairies verdoyantes, collines rocheuses et lits de rivière asséchés. La réserve de Chobe compte plus de 250 espèces d'animaux.





# L'hôtellerie

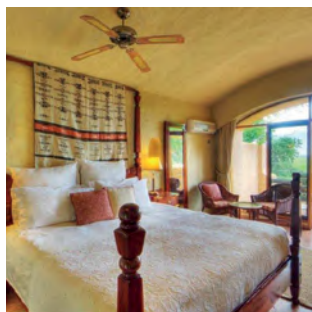


## Chobe Game Lodge :



Devenu célèbre lorsque Richard Burton et Elizabeth Taylor l'ont choisi comme lieu de mariage, le Chobe Game Lodge est le seul lodge situé à l'intérieur du Parc National de

Chobe. Des arcs gracieux, un carrelage rustique et des plafonds voûtés créent une atmosphère de tranquillité. Les 46 chambres sont meublées avec goût avec des meubles en teck de Rhodésie fabriqués à la main et des murs ornés de sculptures africaines et de peintures originales.



## Royal Livingstone :



L'hôtel Royal Livingstone est situé dans le parc national Mosi-oa-Tunya, un site classé au patrimoine mondial de l'UNESCO, qui surplombe les Chutes Victoria. Du nom du célèbre explorateur

Dr David Livingstone, l'hôtel est un refuge tranquille et élégant pour se mettre à l'abri de la chaleur africaine. Depuis les berges luxuriantes du Zambèze, juste devant l'hôtel, vous pourrez admirer la fine brume en provenance des chutes, qui s'élève comme un nuage au-dessus de la brousse et projette des arcs-en-ciel très haut dans le ciel. L'hébergement consiste en 173 chambres de luxe, toutes avec terrasses privées qui permettent de profiter des vues qui s'étirent sur le fleuve et au-delà des chutes. Vous vous sentirez entouré du romantisme d'une période révolue !



# Le Programme détaillé



## *Samedi 4 Février : Durban - Chobe National Park (Botswana)*

- ◆ **06h30** : Check-out et départ de l'hôtel Oyster Box à destination de l'aéroport de Durban (10 mn)
- ◆ **08h40** : Décollage de Durban à destination de Johannesburg sur vol SAA 538
- ◆ **09h45** : Atterrissage à Johannesburg
- ◆ Prise en charge des sacs de golf et bagages encombrants et mise en consigne jusqu'au retour
- ◆ **11h45** : Décollage à destination de Kasane sur vol SAA
- ◆ **13h25** : Atterrissage à Kasane (Botswana)
- ◆ Atterrissage et transfert au Chobe Game Lodge
- ◆ Installation en chambre double avec vue sur la rivière
- ◆ Séjour en pension complète avec safaris en 4x4 et en bateau (matin et soir)



## *Dimanche 5 et lundi 6 Février : Chobe Game Lodge*

- ◆ Séjour en pension complète avec safaris au Chobe Game Lodge



## *Mardi 7 Février : Chobe National Park - Livingstone (Zambie)*

- ◆ Dans la matinée, check-out et transfert à l'hôtel Royal Livingstone, situé sur les bords du Zambèze, à quelques centaines de mètres des Victoria Falls.
- ◆ Passage de la frontière en bac traversant le Zambèze (durée totale du transfert : 1h30)
- ◆ Arrivée en fin de matinée et installation à l'hôtel Royal Livingstone (\*\*\*\*) de la chaîne Anantara
- ◆ Installation en chambre deluxe en chambre avec petit-déjeuner
- ◆ Dans l'après-midi, transfert à la frontière du Zimbabwe et tour des Chutes Victoria (côté Zimbabwe)
- ◆ En fin d'après-midi, retour au Royal Livingstone
- ◆ Dîner libre dans l'un des restaurants du Royal Livingstone

## *Mercredi 8 Février : Victoria Falls*

- ◆ Matinée libre au Royal Livingstone
- ◆ Nombreuses activités possibles, à réserver à l'hôtel : rafting, survol en ULM, safari sur le Zambèze, golf à Elephant Hills...
- ◆ En milieu d'après-midi, transfert à l'héliport et survol des Chutes Victoria (vol de 10 minutes)
- ◆ À l'issue du vol, embarquement pour une croisière apéritif sur le Zambèze
- ◆ Retour au Royal Livingstone en début de soirée



## *Jeudi 9 Février : Livingstone - Johannesburg*

- ◆ Matinée libre
- ◆ **11h30** : check-out et transfert à l'aéroport de Livingstone (10 mn)
- ◆ Enregistrement sur vol Kulula à destination de Johannesburg
- ◆ **13h30** : Décollage
- ◆ **15h15** : Atterrissage à Johannesburg
- ◆ Récupération des bagages et des effets laissés à la consigne
- ◆ Enregistrement sur vol Air France à destination de Paris CDG
- ◆ **19h50** : Décollage sur vol AF 995

## *Vendredi 10 Février :*

- ◆ **05h45** : Atterrissage à Paris CDG



# Prestations comprises et conditions d'inscription

## Prestations comprises :

- ◆ Transport aérien Durban - Johannesburg - Kasane et Livingstone - Johannesburg
- ◆ L'ensemble des transferts
- ◆ 3 nuits en pension complète au Chobe Game Lodge (luxe)
- ◆ 2 nuits en chambre et petit-déjeuner au Royal Livingstone (\*\*\*\*\*)
- ◆ Les safaris en bateau ou en 4x4 dans le Parc National de Chobe
- ◆ Le survol des Chutes Victoria en hélicoptère
- ◆ La croisière apéritif sur le Zambèze
- ◆ Encadrement

## Budget :

- ◆ Prix par personne en chambre double : 3 200 €
- ◆ Supplément chambre individuelle : 1 750 €







PRO-AM DE



L'AFRIQUE DU SUD

**Golfissimes**

VOYAGES

## VOYAGES GOLFISSIMES

La Manufacture

2 rue Charles Christofle

93200 Saint Denis

Tel : 06 84 50 31 69

[philippeheuze@voyages-golfissimes.fr](mailto:philippeheuze@voyages-golfissimes.fr)

[www.voyages-golfissimes.fr](http://www.voyages-golfissimes.fr)

Conception graphique : DZ DESIGN - © 2016 - Tél : 06 88 05 48 44 - [contact@dz-design.fr](mailto:contact@dz-design.fr) - [www.dz-design.fr](http://www.dz-design.fr) | Crédits photos : The Legend Golf & Safari Resort - Selborne Golf Estate - The Oyster Box - Chobe Game Lodge - Anantara Hotels & Resorts - Juan Espi - Philippe Heuzé - Delphine Zimmermann

ORGANISATION TECHNIQUE : Gérard Pons Voyages - Agence adhérente au SNAV et à l'APST - IM 033100036 - Agrément IATA